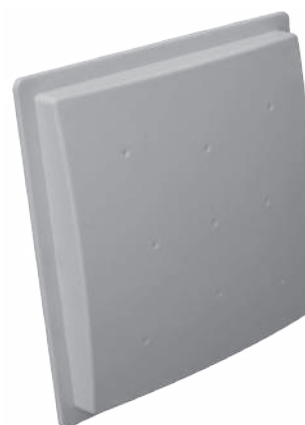


Lector UHF de Alcance Medio MR6221E

Introducción

El lector UHF de alcance medio MR6221E está desarrollado en base a una nueva plataforma tecnológica de lectores que combina avanzada tecnología RFID UHF y la experiencia de muchos años en el uso de este tipo de dispositivos. Este lector es completamente estable y está diseñado para ser empleado en múltiples aplicaciones.



Parámetros Técnicos

Aspecto	Parámetro
Frecuencia	US(902 ~ 928MHz), China(920 ~ 925MHz), EU(865 ~ 868MHz), otra frecuencia seleccionable
Protocolo	ISO18000-6C,EPC G2
Potencia RF	0 ~ 31dBm ajustable
Sensitividad	-80dBm(antena 9dBi a 6 m)
Velocidad de Lectura	Multi-tag 200 pcs/segundo Tag sencillo 2000 veces/minuto
Procesador	ARM CORTEX M3 100M CPU
Memoria	Tag de memoria de datos 16 KB Almacenamiento no volátil 32 KB
Medidas	280 mm×280 mm×68.5 mm
Interfaz de Datos	Interfaz Ethernet 100M
	RS232,RS485, Wiegand 26/34
	1 Juego de entrada y 1 juego de salida (TTL), 1 juego de relevador
Fuente de Alimentación	DC+9V ~ +15V
Consumo de Amperes	3750 mA
Temperatura de Operación	-20 ~ 60 °C

Descripción Funcional

■ Tag de Operación ISO18000-6C / EPC G2

El lector soporta tags ISO18000-6C, EPC G2. Soporta consultas multi-tag, lectura, escritura, selección, lectura de un solo tag, lectura, bloqueo

■ Ajuste de Parámetros de Funcionamiento

El usuario puede definir el parámetro en la interfaz, dirección IP, punto de frecuencia de salto, potencia de salida, indicación de lectura, modo de trabajo, etc; al estar en modo sincronización o modo disparador, puede ajustarse el parámetro de tipo de lectura de tarjeta, área de lectura, dirección, longitud, método de salida, interfaz de salida.

■ Función de Comunicación

Soporte ethernet, interfaz de comunicación RS232 y RS485 ambos sentidos, compatibilidad protocolo a <lector RFID UHF y protocolo de comunicación PC V2.0>; el lector también soporta interfaz de transmisión de datos Wiegand un sentido, formato compatible a Wiegand 26 e interfaz de protocolo Wiegand 34.